



Прерыватель вакуума VB-21

www.steamsys.ru

Назначение

Прерыватель вакуума предназначен для выравнивания давления при резком образовании вакуума во внутреннем пространстве греющих контуров теплообменных аппаратов, в т.ч. сосудов с паровой рубашкой, паровых котлов, паровоздушных калориферов, скоростных и емкостных паровых водонагревателей и пр.

Образование вакуума может происходить в системах с регулируемой подачей пара. При резком прекращении подачи пара в нагреватель, например при закрытии автоматического регулирующего клапана или отсечного клапана, давление в теплообменнике может снизиться до вакуума. Существенная разница давления может провоцировать обратное движение конденсата в теплообменник резким потоком (гидроудар), резкое остывание нагреваемого продукта, деформирование теплообменника (прогибание стенок вовнутрь) и пр. деструктивные последствия.

Конструкция прерывателя проста и надежна, в составе отсутствует пружинный механизм, применяемый в других моделях прерывателей, что определяет длительный срок службы.

Достоинства

- Работа на насыщенном или перегретом паре;
- Отсутствие пружины в конструкции;
- Устойчив к гидроударам, вибрациям, размораживанию;
- Ремонтпригоден.

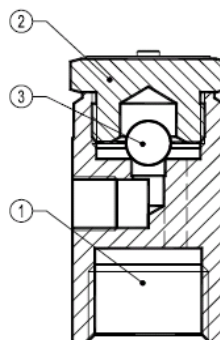
Присоединение

Вход: резьбовое BSP, Ду ½"
Выход: резьбовое BSP, Ду 1/8"

Ориентация установки

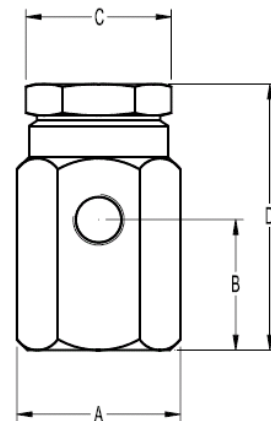
Вертикальная установка – вход снизу.

Максимальное давление: 21 бар.
Максимальная температура: 250°C.

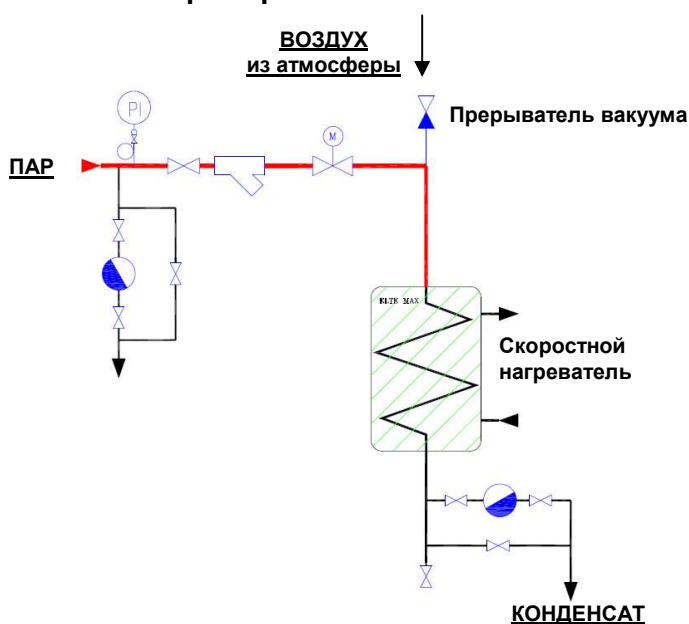


Материалы		
1	Корпус	AISI 304 / 1.4301
2	Крышка	AISI 304 / 1.4301
3	Шар	Нерж. сталь

Габаритные размеры и вес					
Ду	A	B	C	D	Вес, кг
15	32	26	26	52	0,17



Пример использования:



Изготовитель оставляет право вносить конструктивные изменения без предварительного уведомления

Разработка технических решений и поставки оборудования пароконденатных систем

ООО "Паровые системы", 192007, г. Санкт-Петербург, ул. Курская, 27

Факс: (812) 655-08-96, Тел.: (812) 655-08-95

info@steamsys.ru, www.steamsys.ru паровые системы.рф