



ОБРАТНЫЙ КЛАПАН МЕЖФЛАНЦЕВЫЙ

МОДЕЛЬ **СКФ3МГ / СКФ3РГ** НЕРЖ. СТАЛЬ

ОБРАТНЫЙ КЛАПАН СО ШТОКОМ ДЛЯ ДИСКА, ДЛЯ МОНЖАЖА МЕЖДУ ФЛАНЦАМИ

Особенности

Компактный нержавеющий обратный клапан для пара, воды, воздуха и других сред.

1. Качественно отшлифованные поверхности обеспечивают плотное закрытие.
2. Корпус из нерж. стали и внутренние детали гарантируют длительный срок службы.
3. Шток для центрирования диска во время перемещения способствует более продолжительному сроку службы.
4. Возможность монтажа на вертикальных или горизонтальных трубопроводах.
5. Легкий монтаж между большинством типов фланцев без использования специальных измерительных инструментов благодаря специальной формы корпуса.
6. Легкий ремонт и обслуживание.



Основные характеристики

Модель	СКФ3МГ	СКФ3РГ
Присоединение	Межфланцевое	Межфланцевое
Диаметр присоединения	DN 50, 65, 80, 100	DN 50
Стандарты фланцев для присоединения	См. на обороте	См. на обороте
Поверхности клапана	Нерж. сталь	Фторкаучук
Максимальное рабочее давление (бар изб.)	30	16
Минимальный перепад давления открытия (бар)	0,01	0,01
Минимальный требуемый перепад давления для плотного закрытия (бар)	-	0,5
Максимальная рабочая температура (°C)	350	150
Рабочие среды *	Пар, Вода	Воздух, Вода

* уплотнение «металл по металлу» и PTFE не гарантируют идеальную герметичность 1 бар=0,1МПа

Повреждение резинового уплотнения также может влиять на герметичность

** во время длительного нахождения клапана в закрытом положении, клапан может залипнуть, вызвав большее минимальное дифференциальное давление открытия

** Не допускается применение токсичных, горючих и прочих опасных сред.

КРИТИЧЕСКИЕ ПАРАМЕТРЫ КОРПУСА (НЕ РАБОЧИЕ ПАРАМЕТРЫ): Максимальное давление (бар изб) PMA: 30

Максимальная допустимая температура (°C) TMA: 350



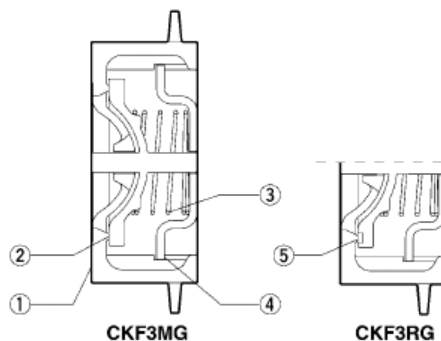
ВНИМАНИЕ

Для нормальной работы, исключения травм и несчастных случаев, не допускается использовать устройство при значениях рабочих параметров, не входящих в диапазоны, указан Региональные нормы и правила могут также ограничивать применение

№	Название детали	Материал	DIN*	ASTM/AISI*
1	Корпус	Нерж. сталь A351 Gr.CF8	1.4312	-
2	Диск клапана	Нерж. сталь A351 Gr.CF8	1.4312	-
3	Пружина	Нерж. сталь SUS304	1.4301	AISI304
4	Держатель пружины	Нерж. сталь SUS304	1.4301	AISI304
5	Вставка диска клапана (СКФ3РГ)	Фторкаучук	FPM	D2000HK

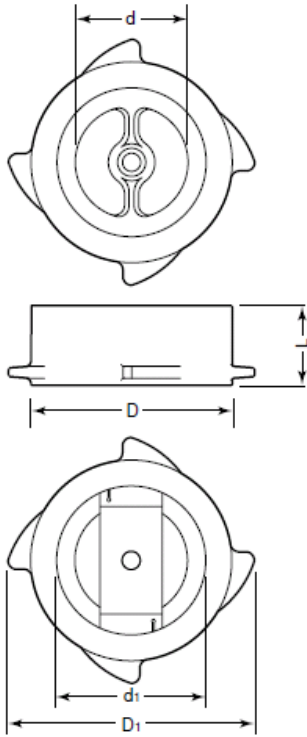
* эквивалентные материалы

Запасные части не доступны ввиду того, что для разборки и сборки клапана, требуется специальное оборудование



Габаритные размеры

• **СКФ3МГ / СКФ3РГ Межфланцевый**



СКФ3МГ Межфланцевый (мм)

DN	L	φ D	D ₁	φ d	φ d ₁	Вес (кг)
50	40	91	114	50	70	0.9
65	46	116	142	65	87	1.7
80	50	132	152	80	105	2.2
100	60	157	185	100	122	3.4

СКФ3РГ Межфланцевый (мм)

DN	L	φ D	D ₁	φ d	φ d ₁	Вес (кг)
50	40	91	114	50	70	0.9

Стандарты фланцев

DN	ASME, JPI	JIS	DIN	BS
50	Class 125, 150, 250, 300	5, 10, 16, 20, 30K	PN 6, 10, 16, 25, 40	A, D, E, F, H, J
65				F, H, J
80		10, 16, 20, 30K	PN 10, 16, 25, 40	A, D, E, F, H, J
100				

Знач

DN	50	65	80	100
Kvs (DIN)	46	85	120	206
Cv (Брит.)	45	83	117	200
Cv (США)	54	100	140	240

Документ подготовлен официальным дистрибьютором TLV:

Компания: ООО "Паровые системы"
 Адрес: г. Санкт-Петербург, ул. Курская, 27
 Факс: +7 812 655 08 96, телефон: +7 812 602 77 70
www.steamsys.ru/ / паровыесистемы.рф

Manufacturer
TLV CO., LTD.
 Kakogawa, Japan
 is approved by LRQA Ltd. to ISO 9001/14001

ISO 9001/ISO 14001



Оригинальная версия документа на английском языке опубликована на сайте компании TLV www.tlv.com