



Цельнонержавеющие теплообменники типа

MAX Z

ELTE s.r.o.

ООО "Паровые системы"
 192007 г. Санкт - Петербург,
 ул. Курская 27, лит. С
 Тел.: (812) 655-08-95 многоканальный
 Факс: (812) 655 - 08 - 96
 e - mail: steamsys@mail.ru
 www.steamsys.ru

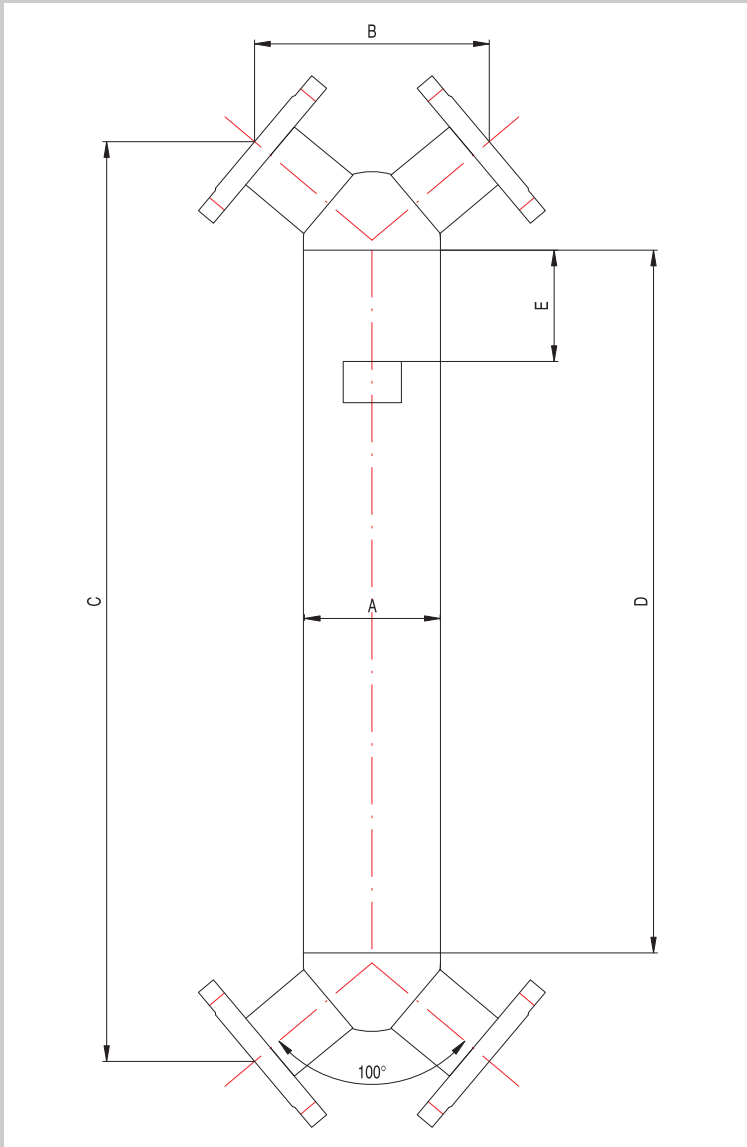


конструктивные параметры

первичной и вторичной части

	I.	II.	III.
макс. Температура:	250 °C	165 °C	180 °C
макс. давление:	1,6 МПа	2,5 МПа	2,5 МПа
(макс. давление в трубах и кожухе)			
материал:	W№. 1.4541, AISI 321 (ČSN 17 248.4)		

Теплообменники можно использовать с энергетическим оборудованием также в химической, пищевой, фармацевтической промышленности.



Тип теплообменника	A	B	C	D	E	DN	PN1/PN2	количество теплообменная Поверхность		
								Труб.	масса	
	мм	мм	мм	мм	мм	мм	МПа	шт	м ²	кг
MAX 12 Z.4-5,5-8	273	320	825	500	150	100	4,0	114	5,5	74,0
MAX 9 AZ.4-4,1-8	219	253	930	630	150	100	4,0/1,6	73	4,1	48,5
MAX 6 Z.4-3,1-8	159	285	930	718	150	80	4,0/1,6	44	3,1	44,0
MAX 5 Z.4-2,3-8	140	240	908	718	150	65	4,0/1,6	34	2,3	34,0
MAX 3 Z.4-1,2-8	102	172	917	700	150	50	4,0/1,6	15	1,2	17,5
MAX 2 Z.4-0,6-8	80	160	835	680	150	40	4,0/1,6	9	0,6	12,0

Другие типы теплообменников MAX Z имеются в производстве