



АВТОМАТИЧЕСКИЙ КЛАПАН ДЛЯ ЗАЩИТЫ ОТ РАЗМОРАЖИВАНИЯ

МОДЕЛЬ **NF6** ЛАТУННЫЙ

АВТОМАТИЧЕСКИЙ ДРЕНАЖНЫЙ КЛАПАН, ОПЦИЯ ПОПЛАВКОВЫХ КОНДЕНСАТООТВОДЧИКОВ

Особенности

Автоматический дренажный клапан для предотвращения размораживания конденсатоотводчиков и другого оборудования. Надежно защищает дренарует остатки конденсата из конденсатоотводчика через дренажное отверстие.

1. NF6 быстро открывается для дренажа конденсата при остановке парового оборудования при падении давления ниже 0,2 бар.
2. NF6 немедленно плотно закрывается при запуске системы при возрастании давления выше 0,3 бар.
3. NF6 не влияет на работу конденсатоотводчика.
4. Встроенный фильтр защищает от закупоривания.
5. Все внутренние части изготовлены из нержавеющей стали и латуни.



Основные характеристики

Модель	NF6	
Присоединение	Резьбовое	
Диаметр присоединения	1/4"	
Максимальное рабочее давление (бар изб.)	PMO	20
Максимальная рабочая температура (°C)	TMO	220
Давление открытия (бар изб.)	приблизительно 0,2 бар	
Давление закрытия (бар изб.)	приблизительно 0,3 бар	

КРИТИЧЕСКИЕ ПАРАМЕТРЫ КОРПУСА (НЕ РАБОЧИЕ ПАРАМЕТРЫ): Максимальное давление (бар изб) PMA: 20 1 бар=0,1МПа
Максимальная допустимая температура (°C) TMA: 220



ВНИМАНИЕ

1. Размораживание начинается со стороны выхода. При монтаже выходной трубы не рекомендуется использовать тонкостенные трубы.
2. В условиях крайне низких температур при размораживании во время дренажа, защита не может быть гарантирована.

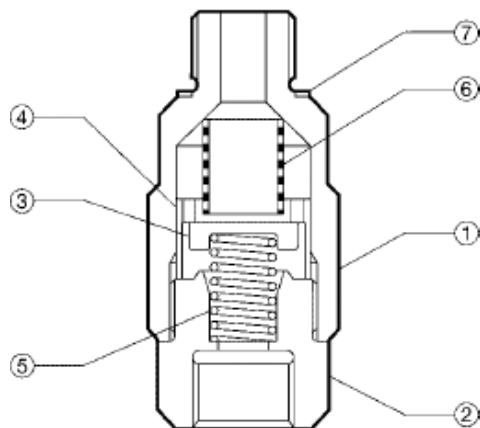


ВНИМАНИЕ

Для нормальной работы, исключения травм и несчастных случаев, не допускается использовать устройство при значениях рабочих параметров, не входящих в диапазоны, указанные в настоящих технических характеристиках. Региональные нормы и правила могут также ограничивать применение устройства в определенных пределах.

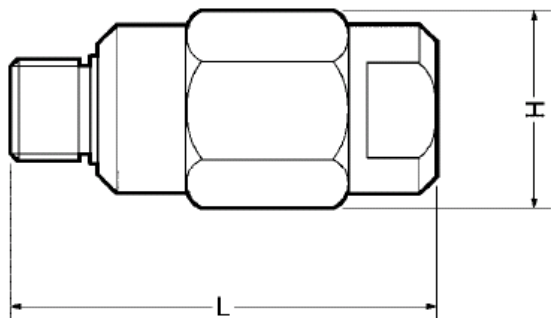
№	Название детали	Материал	DIN*	ASTM/AISI*
1	Корпус	Латунь C3604	2.0401	B16 C36000
2	Седло клапана	Нерж. сталь SUS303	1.4305	AISI303
3	Диск клапана	Нерж. сталь SUS303	1.4305	AISI303
4	Направляющая диска	Латунь C3601	2.0375	B16 C36000
5	Пружина	Нерж. сталь SUS304	1.4301	AISI304
6	Сетка фильтра	Нерж. сталь SUS304	1.4301	AISI304
7	Диск	Нерж. сталь SUS420J2	1.4031	AISI420

* эквивалентные материалы



Габаритные размеры

• **NF6 Резьбовой**

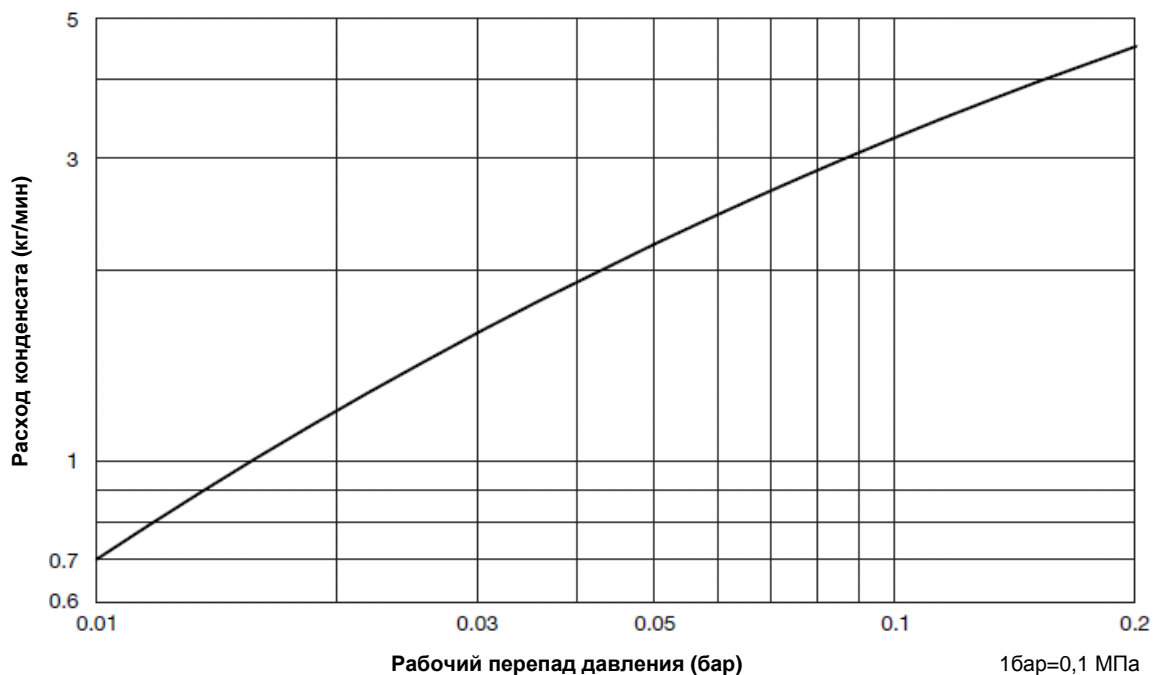


NF6 Резьбовой* (мм)

Ду	L	H	Вес (кг)
1/4"	51	24	0.1

* Вход: G1/4" нар., выход: G1/4" внутр., другие стандарты по запросу

Пропускная способность



1. Рабочий перепад давления – это разница между давлением перед клапаном и за ним.
2. Характеристика для температуры конденсата ниже 100С°.



Пропускная способность в значительной мере зависит от параметров конденсата на входе.

Документ подготовлен официальным дистрибьютором TLV:

Компания: ООО "Паровые системы"
 Адрес: г. Санкт-Петербург, ул. Курская, 27
 Телефон / Факс: +7 812 655 08 95 / +7 812 655 08 96
www.steamsys.ru, паровыесистемы.рф

Manufacturer
TLV CO., LTD.
 Kakogawa, Japan
 is approved by LRQA Ltd. to ISO 9001/14001

ISO 9001/ISO 14001



Оригинальная версия документа на английском языке опубликована на сайте компании TLV www.tlv.com